



# Home Electrical Safety

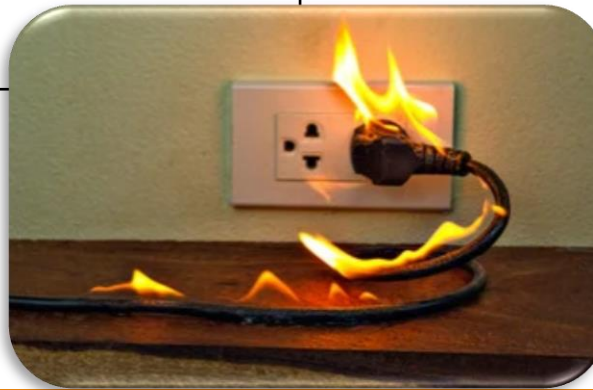
# گھریلو الیکٹریکل سیفٹی

BY: NEPRA HSE DEPARTMENT

No.	Home Electrical Safety	گھریلو الیکٹریکل سیفٹی	نمبر
1	Don't install kunda connection. This can lead to potentially fatal electric shock.	بجلی کے تاروں پر کنڈا مت لگائیں - اپنی جان کو خطرے میں مت ڈالیں	۱
2	Conduct regular inspection of internal wiring at house, shop or factory by licensed electrician.	اپنے گھر، دکان یا فیکٹری کی اندرونی وائرنگ کا باقاعدہ معائنہ مستند الیکٹریشن سے تواتر کے ساتھ کرواتے رہیں	۲
3	Don't try to repair electrical items by yourself at home, shop or factory, call licensed electrician.	اپنے گھر، دکان یا کارخانے میں بجلی کی اشیاء کی مرمت کا کام خود نہ کریں بلکہ مستند الیکٹریشن کو بلائیں	۳



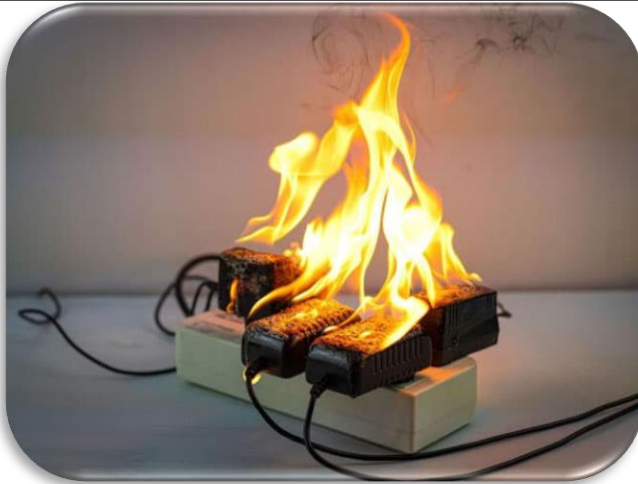
No.	Home Electrical Safety (Cont.)	گھریلو الیکٹریکل سیفٹی (جاری)	نمبر
4	Install the earthing system for home, shop, and factory with an authorized electrician.	گھر، دکان اور فیکٹری میں اندرونی وائرنگ کی ارتھنگ کسی مستند الیکٹریشن سے کروائیں	۴
5	Immediately replace all faulty and broken electrical switches, sockets, plugs, holders, and cables.	ٹوٹے اور ناقص بجلی کے سوئچ، ساکٹ، پلگ، ہولڈر اور تاریں فوراً تبدیل کروائیں	۵
6	Use three-pin plugs and sockets for washing machines, refrigerators, irons, and other electrical appliances.	واشنگ مشین، ریفریجریٹر، استری اور دیگر بجلی کے آلات کے لیے تین پینوں والا ساکٹ اور پلگ استعمال کریں	۶



No.	Home Electrical Safety (Cont.)	گھریلو الیکٹریکل سیفٹی (جاری)	نمبر
7	Don't connect loose open wires without electrical plug in the socket.	بجلی کے ساکٹ میں تاریں پلگ کے بغیر مت ڈالیں	۷
8	If there is no electricity or electrical appliances are not in use, turn off and unplug.	اگر بجلی نہ ہو یا بجلی کے آلات استعمال میں نہ ہو تو بند کر کے پلگ نکال لیں	۸
9	Use conduit for open electrical wiring in home, shop and factory.	گھر، دکان اور فیکٹری میں بجلی کے کھلی تاروں کے لیے کنڈیوٹ استعمال کریں	۹
10	In the rain, don't ring the doorbell if you are soaking wet or if the doorbell is wet.	بارش میں، اگر آپ بھیگے ہوئے ہیں یا گھر کی گھنٹی (ڈور بیل) گیلی ہے تو ہرگز نہ بجائیں	۱۰

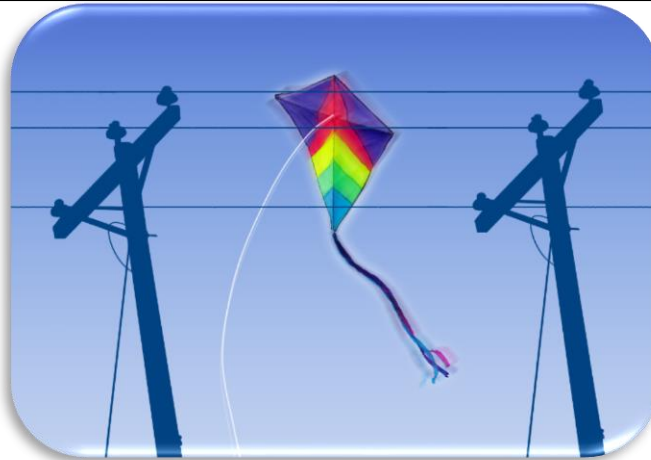
No.	Home Electrical Safety (Cont.)	گھریلو الیکٹریکل سیفٹی (جاری)	نمبر
11	During rain, don't use switch board or appliances if wet or submerge in water. Call licensed electrician to check the appliance before use.	بارش کے بعد، گیلے یا پانی میں ڈوبنے والے سوئچ بورڈ یا بجلی کے آلات استعمال نہ کریں۔ استعمال سے پہلے مستند الیکٹریشن سے معائنہ کروائیں	۱۱
12	Don't use electrical appliances with wet hands and bare feet.	ننگے پاؤں اور گیلے ہاتھوں سے بجلی کے آلات استعمال نہ کریں	۱۲
13	Electrical installations, extension cords and switch boards should be mounted at appropriate height, away from reach of children, heat and water.	بجلی کے سوئچ بورڈ اور تاریں چھوٹے بچوں، آگ اور پانی کی پہنچ سے دور مناسب اونچائی پر لگائیں	۱۳

نمبر	گھریلو الیکٹریکل سیفٹی (جاری)	No. Home Electrical Safety (Cont.)
۱۴	بجلی کے سوئچ ، ساکٹ اور پلگ کو اوور لوڈ نہ کریں کیونکہ یہ گرم ہو کر آگ لگنے کا باعث بن سکتے ہیں ۔	14 Don't overload electrical switch, socket and plug as it may lead to overheating and fire.
۱۵	کپڑوں کو سکھانے کے لیے دھاتی تار کا استعمال نہ کریں ۔	15 Don't use metal wire to dry clothes.
۱۶	بجلی کے تاروں کے نیچے یا اس کے قریب عمارت کی تعمیر اور توسیع نہ کریں ۔	16 Don't construct/ extend the building under or near the power lines.





No.	Home Electrical Safety (Cont.)	گھریلو الیکٹریکل سیفٹی (جاری)	نمبر
17	Don't dig boreholes for underground water near power lines.	بجلی کے تاروں کے قریب زیر زمین پانی کے لئے بور نہ کھودیں۔	۱۷
18	Children should not play near electric pole and lines, especially in rain.	بچوں کو بجلی کے کھمبوں اور تاروں کے قریب بالخصوص بارش کے موسم میں مت کھیلنے دیں۔	۱۸
19	Never fly kites near electrical lines, kite string can carry enough voltage to kill.	بجلی کے تاروں کے قریب پتنگ بازی نہ کریں، پتنگ کی دھاتی ڈور سے کرنٹ لگ سکتا ہے۔	۱۹



<https://www.nepra.org.pk/HSE.php>



The banner features a background image of a family silhouette (a man, a woman, and a child) standing in front of a large electrical transmission tower and a wind turbine. The NEPRA logo is in the top left corner. The text 'National Electric Power Regulatory Authority' and 'Islamic Republic of Pakistan' is prominently displayed. Below this is a navigation menu with links: Home, About Us, Legal, Licences, Tariff, Consumer Affairs, Standards, Publications, News, Suggestions, and Contact. The main heading 'Occupational Health, Safety & Environment' is in large white letters. Below it, the Urdu text 'بجلی حفاظت کے ساتھ' (With electricity safety) and 'شکریہ' (Thank you) are written in yellow. A breadcrumb trail 'Home > HSE' is visible in the bottom left.

**National Electric Power Regulatory Authority**  
Islamic Republic of Pakistan

Home About Us Legal Licences Tariff Consumer Affairs Standards Publications News Suggestions Contact

**Occupational Health, Safety & Environment**

بجلی حفاظت کے ساتھ

شکریہ

Home > HSE